

■ wi4-ab-2ov

AUFBAUSTRALER SURFACE MOUNTED SPOTLIGHT

mawa®

TECHNISCHE DATEN TECHNICAL DATA



Hersteller *Manufacturer:* mawa
 Artikel-Nr. *Article No.:* wi4-ab-2ov
 Spannung *Voltage:* 220 – 230 V
 Netzfrequenz *Power frequency:* 50/60 Hz
 Schutzklasse *Protection class:* I
 Schutzgrad *Degree of protection:* IP 20

Leuchtmittel *Light source:*
 2 × Standard-LED
 12,7 W / 700 mA / Vf 18 V

Dimmung *Dimming:* 1–10 V, DALI
 oder
 phasendimbar
 1–10 V, DALI
 or
 phase-dimmable

Anschlussleistung
Connected load: Standard 28 W

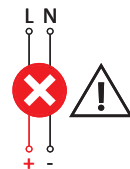
EEL: Dieses Produkt enthält eine Lichtquelle
 der Energieeffizienzklasse F.
*This product includes a light source
 with energy efficiency class F.*

Produktsreihe bauartgeprüft durch
Product series type approved by



VERKABELUNG – PRIMÄRANSCHLUSS WIRING – PRIMARY CONNECTION

primär *primary*



Erlöschen der Garantie!
Loss of guarantee!
 Zerstörung der LED-Platine!
Danger of PCB damage!

sekundär *secondary*

VERKABELUNG – SEKUNDÄRANSCHLUSS WIRING – SECONDARY CONNECTION

Treiber *driver*

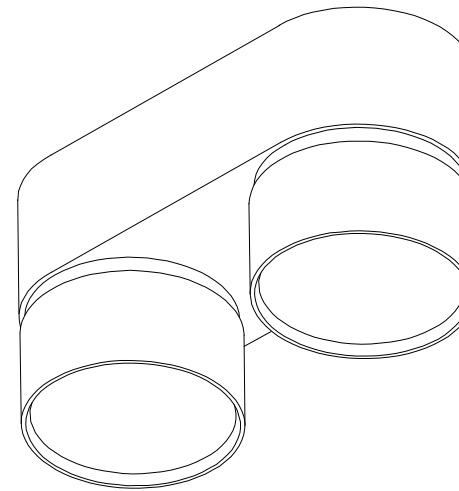
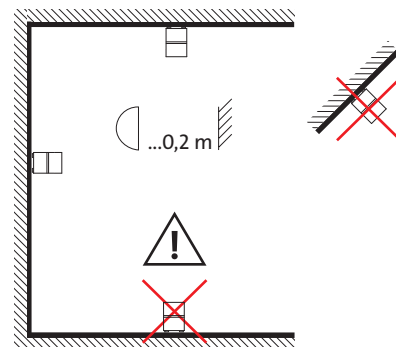


LED

Treiber *driver*



LED



WICHTIG *IMPORTANT*

Montage nur durch einen autorisierten Elektroinstallateur! Niemals unter Spannung den Sekundäranschluss herstellen oder lösen! Die Lichtquelle dieser Leuchte darf nur vom Hersteller, einem von ihm beauftragten Servicetechniker oder einer vergleichbar qualifizierten Person ersetzt werden.

Nur zur Installation außerhalb des Handbereichs vorgesehen!

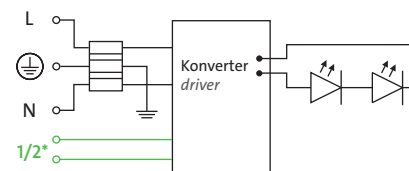
Mounting only by an authorized electrician! Never connect or disconnect the secondary connection under voltage! Light source of luminaire is allowed to be replaced by manufacturer, a service technician commissioned by manufacturer or a person with equivalent qualifications only.

Only to be installed outside of arm's reach!

! **Achtung:** Befestigungselemente wie bspw. Dübel müssen den Gegebenheiten vor Ort entsprechend ausgewählt werden!

Attention: Wall fixtures such as screw anchors have to be chosen according to local conditions!

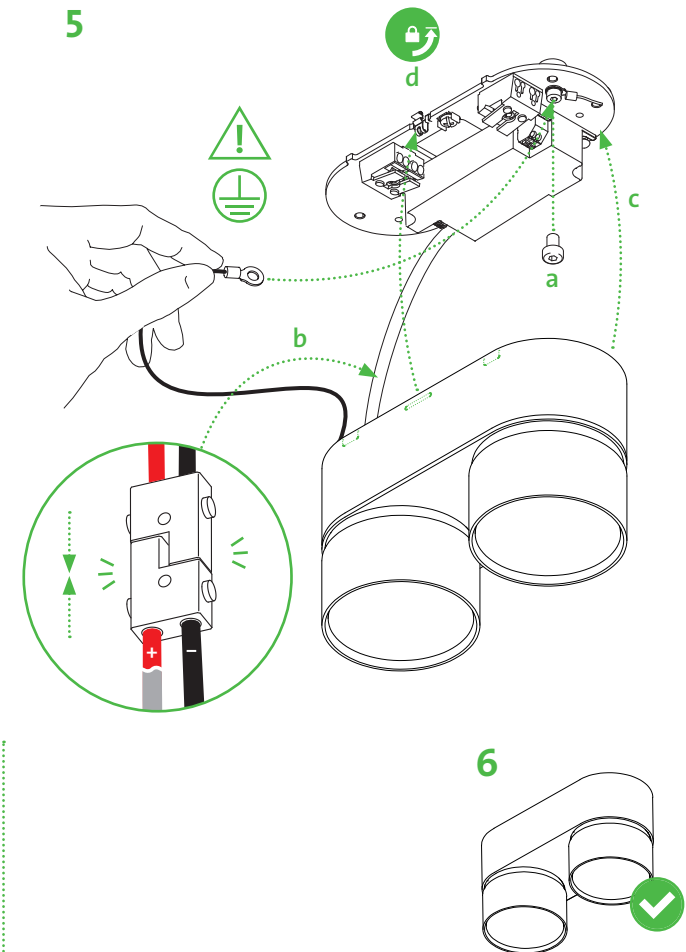
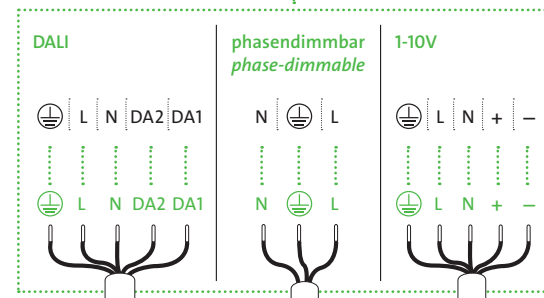
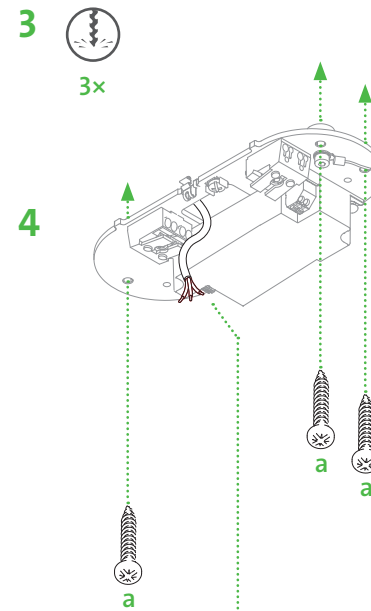
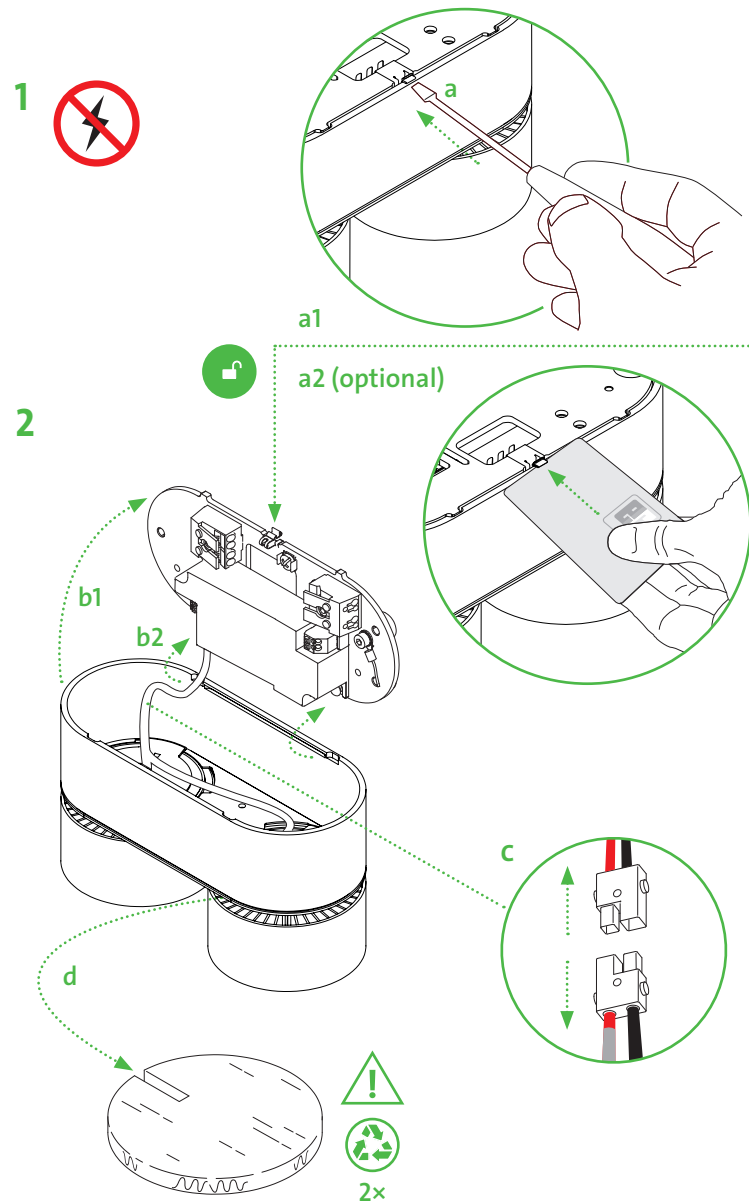
STANDARD SCHALTPLAN STANDARD WIRING DIAGRAM

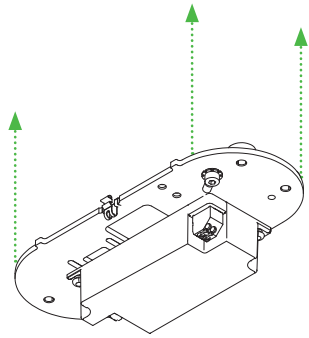


* 1. 1–10 V: + / -
 2. DALI: DALI 1 / DALI 2

■ **wi4-ab-2ov**

AUFBAUSTRALER *SURFACE MOUNTED SPOTLIGHT*

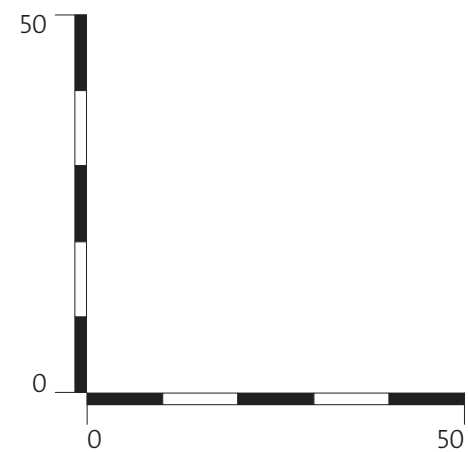
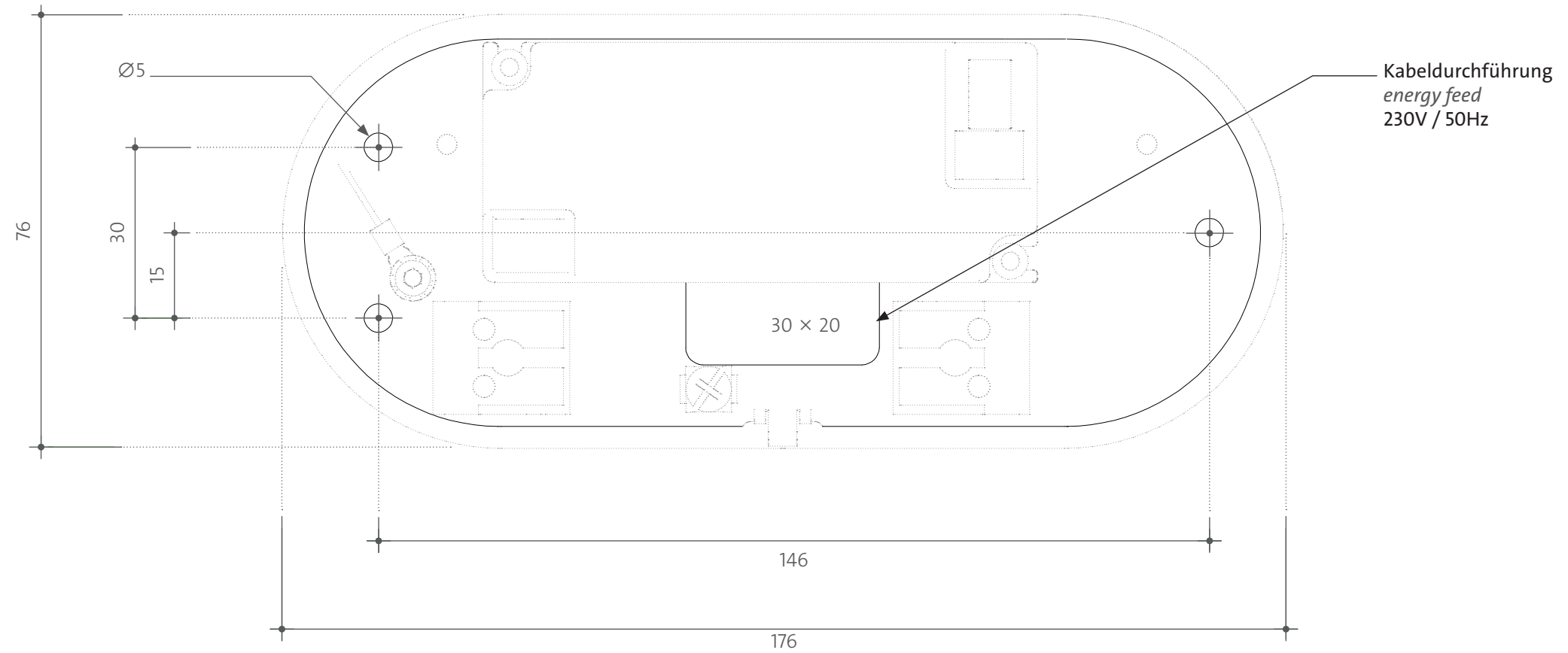




Wichtig: Druckereinstellung »Tatsächliche Größe« wählen, andernfalls kann der Ausdruck vom eigentlichen Zeichnungsmaßstab abweichen!

IMPORTANT: Please select printer option »real size«, otherwise the printed version could differ from the effective drawing scale!

(Papierformat DIN A3 paper size 297 × 420 mm)



Prüfmaß / alle Maßangaben in mm!
Test dimension / all dimensions in mm!

WANDMONTAGE – AUSRICHTUNG WALL MOUNTING – ORIENTATION

