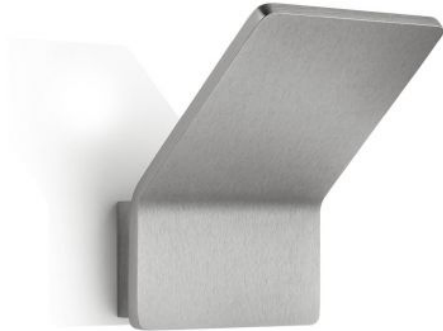


Knapstein

ANN-1

Oberfläche

- nikiel
- biały



Technical details

Kraj produkcji	 Niemcy
producent	Knapstein
projektant	Knapstein
ochrona	IP20
zakres dostawy	LED
Głębokość w cm	10
tworzywo	metal
ściemnianie	ściemnialne z przecinaniem fazy i ściemniaczem z regulacją fazy
Moc w watach	10 W
LED	łącznie
Wskaźnik oddawania barw	>90
Strumień świetlny w lm	850
Temperatura barwowa w stopniach Kelvina	2.700 extra biała ciepła
wymiana żarówek:	u producenta / w fabryce
Dimensions	H 13 cm B 10 cm

Opis

The Knapstein ANN-1 wall lamp emits indirect light to the wall behind it. The lamp is 10 cm wide and 12.5 cm high. It is 10 cm deep in total. The ANN-1 is available in matt nickel and white. The integrated LED has a colour temperature of 2,700 Kelvin extra warm white and can be dimmed on site with a leading or trailing edge phase dimmer. In addition to this wall light, the ANN-2 with a width of 15 cm and a height of 18.5 cm is also offered from the series.